

片貝店・クラシード若宮・クラシース新前橋  
元総社蒼海店・朝日町店

# フレッシュー宅配便が お買い上げ商品を お店からご自宅まで お届けいたします



## 通常料金

フレッシュポイント  
カード会員様



**1回につき200円**  
(専用ボックス3個まで)

## 承り締切時間とお届け時間

**午前中** ▶ 当日  
**13時～15時**

**12時～15時  
まで** ▶ 当日  
**16時～18時**

## ご利用方法

**レジで精算後、サービス  
カウンターへお持ちください。**

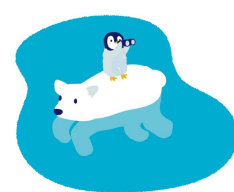
◆お買い上げいただいた商品をレジで  
精算後、冷蔵品と常温品を別々の  
ボックスにお入れください。



◆専用ボックスに入らない商品  
(トイレットペーパー・箱入り  
ドリンク等)は専用ボックスの  
容積に換算させていただきます。

## 配達できない商品等

**フレッシュー宅配便は常温配送車  
です。冷蔵品は保冷バッグに保冷  
剤を入れてのお届けになります。**



◆要冷凍食品・お刺身など形の  
崩れる危険のあるもの・生花など  
鮮度の劣化があるもの・花火等の  
危険物など、詳細はサービス  
カウンターまでお尋ねください。

詳しくはサービスカウンターまたはお電話にて、お気軽にお尋ねください

・片貝店 027-237-3366・クラシード若宮 027-210-3777・クラシース新前橋 027-226-5855  
・元総社蒼海店 027-256-8222 朝日町店 027-212-4833